

POTEKAシステム

明星電気が独自開発したPOTEKAシステムは観測から情報配信までオールインワンで提供。様々な場所に設置可能な小型気象計と、それらを結ぶネットワークで構成され、収集された気象情報はWebを通じていつでもどこでもご利用できます。

測る

- お客様による機器のメンテナンスは不要
- 気象計のリモート監視・点検サービス／故障対応／バージョンアップなどは明星電気で実施

解析

- 観測データは明星クラウドサーバに蓄積
- データの品質チェックや統計処理などの解析を実施

伝える

- 閲覧に専用ソフトは不要
- ブラウザやスマホアプリなどを通じて常時ご利用可能

安心を支える「POTEKAお問い合わせセンター」

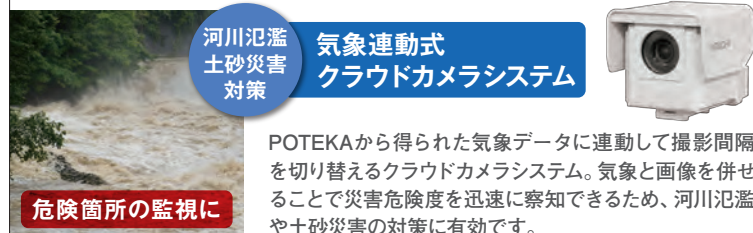
「POTEKAお問い合わせセンター」では、POTEKAシステムの運用上での疑問点などにきめ細かに応えます。※契約者サービスとなります。

POTEKA小型気象計

- 7つの気象センサを搭載
(気温・気圧・相対湿度・風向風速・日射・感雨・雨量)
- 小型・軽量・省電力
どこでも簡単に設置
- 通信機能(携帯電話網)
- 気象庁測器検定付き
(気温・気圧・相対湿度・風速・雨量)



監視カメラとの組み合わせも可能(オプション)



▶ その他オプションセンサーにも対応

増水対策

POTEKAに水位計を組み合わせ、水位変化や積算雨量、河川等の増水情報を正確に把握、増水対策に貢献します。

※その他、カスタマイズもご相談ください

積雪対策

POTEKAに積雪計を組み合わせることで、積雪状況を把握。冬季の除雪作業の効率化に役立てることが可能です。

明星電気は「水中から宇宙まで」の全分野で開発から設計、製造、工事、保守まで行う世界で唯一の総合環境観測システムメーカーです。

製品企画

研究開発

製造

工事

保守

●お問い合わせ・ご相談は

南海電設株式会社

防災営業課

大阪：〒542-0066 大阪市中央区瓦屋町3丁目6番13号
TEL:06-4967-6181

東京：〒135-0062 東京都江東区東雲1丁目7番12号
KDX豊洲グランスクエア 8階
TEL:03-6757-1050

NITTO KOGYO GROUP

明星電気株式会社 www.meisei.co.jp

本社 〒372-8585 群馬県伊勢崎市長沼町2223番地 TEL:0270-32-1111

気象防災営業部 〒135-8115 東京都江東区豊洲三丁目1番1号 豊洲IHIビル10階 TEL:03-6204-8251

防衛営業部 〒135-8115 東京都江東区豊洲三丁目1番1号 豊洲IHIビル10階 TEL:03-6204-8253

宇宙営業部 〒135-8115 東京都江東区豊洲三丁目1番1号 豊洲IHIビル10階 TEL:03-6204-8252

西日本支店 〒530-0005 大阪府大阪市北区中之島三丁目2番4号 中之島フェスティバルタワー・ウエスト6階 TEL:06-7730-9848



●掲載の製品は予告なく変更する場合があります。予めご了承ください。●印刷のため、色は実際と多少異なる場合があります。※このカタログは、環境に配慮して、植物性インキを使用しております。※このカタログは2022年4月現在の仕様を元に作成されています。MSP-042 12504



IHI GROUP
Realize your dreams



アメダスのMEISEIが提供する

超高密度気象観測・情報提供サービス「ポテカ」

POTEKA®

気象庁測器検定付の信頼性の高い気象データを提供

観測地点を指定するだけの簡単スタート

既存システムとのデータ連携も可能

気象防災に強い地域づくりに、ピンポイントで備える。

国土交通省 NETIS(新技術情報提供システム)登録番号KT-160077-VE

POTEKA

検索

明星電気株式会社

リアルタイム観測で気象変化の前兆をキャッチ。 ピンポイントで捉えるから、地域の気象防災が変わる。

経験による判断に頼らない、
地域に密着した「気象防災」を実現するために。
状況を把握したい場所に高精度なセンサーを設置し、気象データを観測。
本当に役に立つ気象情報をピンポイントでお届けします。

超高密度気象観測・情報提供サービス「ポテカ」

POTEKA®

計画 気象観測を行いたい場所を選び、
ピンポイントで指定します。

導入 初期費用は一切不要。



運用 ご利用期間に応じた情報サービス料のみのお支払い！

観測 リアルタイム気象情報を随時提供。

配信 アラートメールの配信や
スマホアプリで情報キャッチ。



例えば、こんな場所に設置すれば…



……土砂災害などの危険地域
山間部や急傾斜地など、気象災害が
発生した場合に状況把握が必要な
エリアの備えとして。

冠水・浸水被害の発生箇所……
地形などにより冠水や浸水が発生し
やすいエリアでは、細かな気象状況
の把握により、注意喚起が可能に。



1 リアルタイム 気象・防災情報

局所的な気象災害への
迅速な対応に！

- POTEKA 観測情報
- アメダス/河川情報

公開サービス
契約者サービス

- 気象庁危険度分布

契約者サービス

POTEKAのピンポイント観測情報に、公的
機関からの観測情報や予測情報をプラス。
地域防災の要としてお役立てください。

● POTEKA 観測情報

ピンポイントで設置した気象計は、雨や気
温、風速など、様々な気象データを実測し、
1分ごとに観測データを更新します。その
ため、実際の気象状況の変化をリアルタ
イムで把握。ゲリラ豪雨のような局所的な
気象の急変にも速やかな対応を促すこと
が可能です。

● アメダス/河川情報

公的機関の観測情報をPOTEKA情報と
併せて確認することができます。

● 気象庁危険度分布

防災活動に直結する土砂災害や洪水、浸水
の予測情報を提供します。

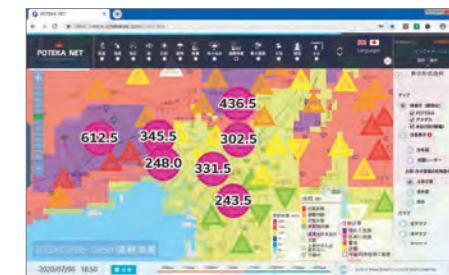
● POTEKA NET 標準画面①



©2020 Google

● POTEKA NET 標準画面②

POTEKA情報/アメダス/河川情報/危険度分布など
の情報を併せて確認することができます。



©2020 Google



気象データは「POTEKA NET」のホームページにリアルタイム
で公開され、どなたでも閲覧できます。実測値を元に11パターンの
気象データや雨雲レーダーの情報などを表示しています。
※気象データは、非公開にすることも可能です。

● ピンポイント気象予測サービス

日々のお天気情報として活用して頂けます。



2 気象アラート 速報サービス

リアルタイムで起きている
気象の急変をお知らせ

契約者サービス

リアルタイムで捉えた急激な気象変化を、
速報メールで素早く観測地点の周辺に
配信、1分でも早い減災行動につながる
情報を提供します。また、Web画面上でも
アラート表示を行い、周辺の状況も同時に
把握できます。気象アラート速報サービス
は、地域防災への備えとして、ご活用いた
だけます。

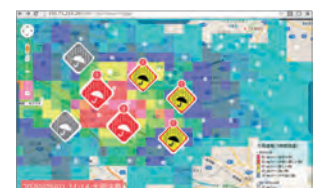
● 6つのアラート速報を提供

降水強度	大雨	連続雨量
50mm/h以上で 配信	1時間雨量 20mm/hで配信	50mm以上で 配信
土砂災害対策(ゲリラ豪雨・冠水・浸水など)		
強風	気象急変	熱中症
平均風速 15m/s以上で 配信	気温の急低下で 配信	WBGT(暑さ指数) 28℃・31℃以上の 2段階で配信
突風・激しい気象変化		安全・健康

● 速報メールサービス

速報メールは、危険な兆候を捉えた観測地点より
半径20キロ以内の契約者様宛に即時配信します。
※熱中症アラートは、契約者様の観測地点のみ配信。

● Web画面 アラート表示



©2020 Google

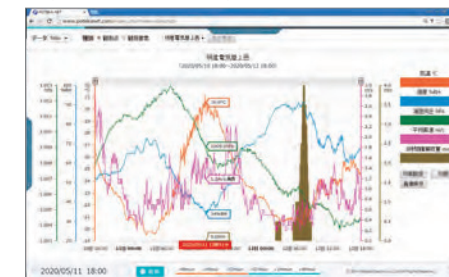
3 気象データの ダウンロード

様々な活用できる
気象データを提供

契約者サービス

観測された様々な気象データはデータ
ベース化され、Web上でグラフや表など、
様々な形式で表示することができます。
データ出力なども可能。災害時のデータ
解析や今後の災害対策としても活用して
いただけます。

● 表やグラフによる表示



日グラフ
月グラフ
年グラフ
表/日ごと
表/月ごと
表/年ごと

CSV・PDF
ダウンロード
にも対応

API連携 (オプション)

機能強化
既存のシステムを
パワーアップ！

POTEKAの気象情報は、お客様が
すでにお持ちのシステムに組み込
んで利用することが可能です。

4 スマートフォン サービス

スマホアプリでいつでも
どこでも情報キャッチ

公開サービス

「MyPOTEKA」は知りたい場所の気象情
報を場所や時間を気にせずリアルタイム
で確認できるスマートフォン専用アプリ。
無料で提供しています。外出先で気象情報
の確認を行ったり、市民サービスとして
利用することも可能です。



● ダウンロード無料
各アプリストアから
「MyPOTEKA」検索で
ダウンロードいただけます。

● 自動更新設定で
5分ごとにデータ更新
地図画面では、知りたい場所の
気象情報を選択し、表示できます。
アメダスや雨雲レーダーの表示
も可能です。

©2020 Google



無料