

# Siklu

屋外通信インフラに革命をもたらす  
**Sikluギガビット無線システム**



**SUNTEL**

# 屋外インフラ工事は手間がかかりませんか？ 予算に合わず諦めていませんか？

Siklu

**Ether Haul** 【1対1通信】

Wi-Fi電波との  
**干渉なし**

PoE給電  
インターフェース  
ポート付

使用周波数帯域  
ミリ波(60GHz)は  
**免許不要**

●最大通信速度 **1Gbps**

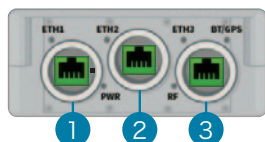
※上り下り合計値

●最大通信距離 **1km**



EH-600TX

## 【Ether Haul】



①PoE-In

②PoE-Out

③PoE-Out

※②・③のPoE出力は「26W×2」  
「40W×1 + 13W×1」  
いずれかの設定になります。

## ご利用シーン

- 屋外配線工事
- 監視カメラ接続

低コストで  
簡単構築

映像が乱れず  
閲覧可能

建屋間の  
通信

セット同士の  
組み合わせ  
構築可能

カメラ映像  
を送信

事務所内  
モニタリング

遠隔地を  
カメラで監視



# おまかせください！ Siklu ギガビット無線システムが解決します！

Siklu **Multi Haul** 【最大1対8通信】

Wi-Fi電波との  
**干渉なし**

PoE給電  
インターフェース  
ポート付

使用周波数帯域  
ミリ波(60GHz)は  
**免許不要**

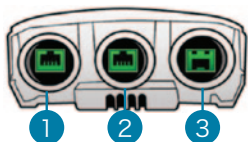
● 最大通信速度 **1.8Gbps** ● 最大通信距離 **300m**

※上り下り合計値1.8Gbpsを子機接続台数分でシェア

● 親機の水平方向 **90°の範囲を自動検知**

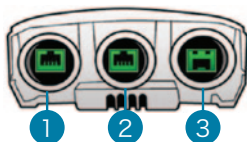
※自動で子機を見つけ出し向き調整不要

【MultiHaul:親機】



- ① PoE-In
- ② PoE-Out (26W)
- ③ Ethernet

【MultiHaul:子機】



- ① PoE-In
- ② PoE-Out (26W)
- ③ PoE-Out (13W)



親機 MH-B100  
子機 MH-T200

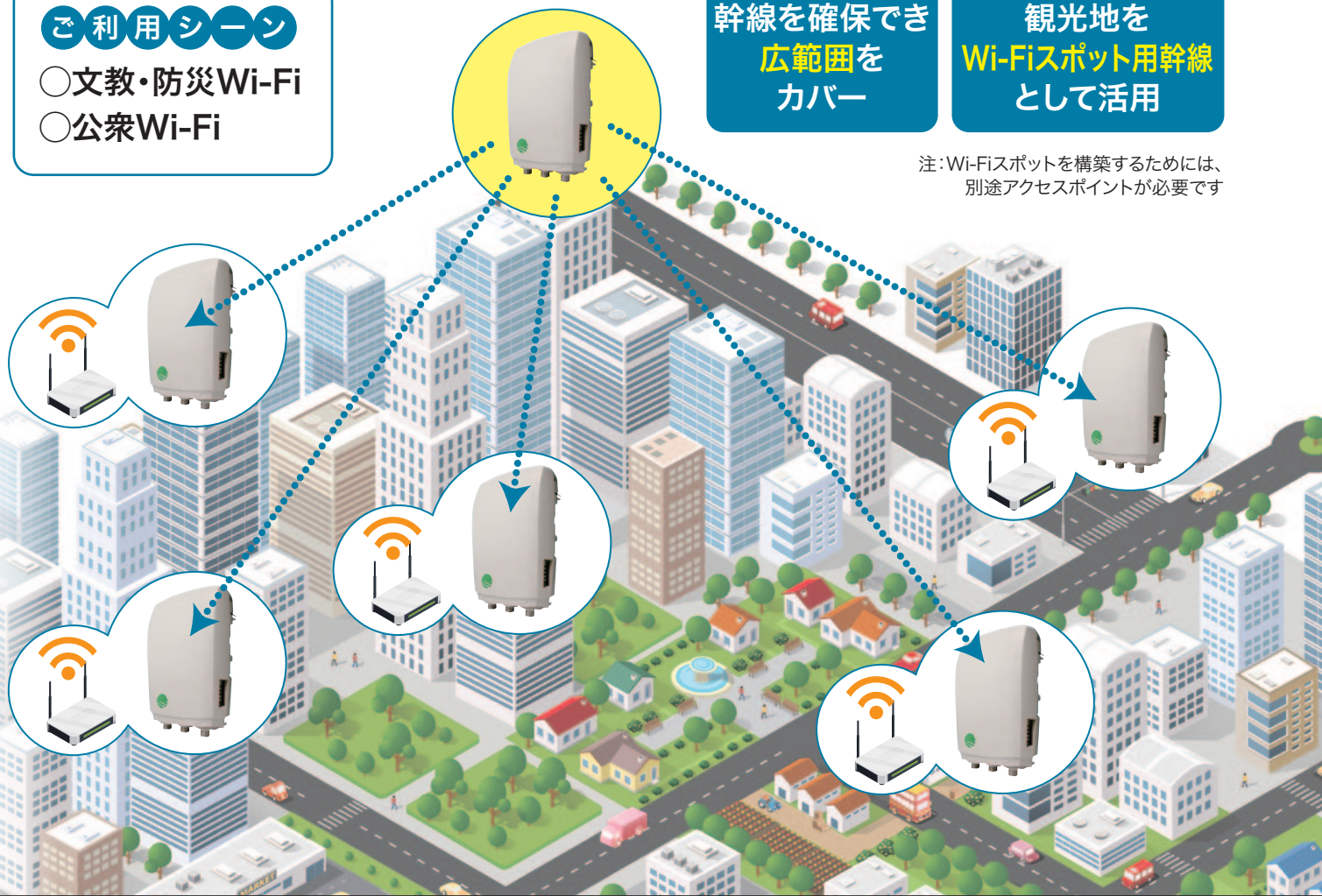
ご利用シーン

- 文教・防災Wi-Fi
- 公衆Wi-Fi

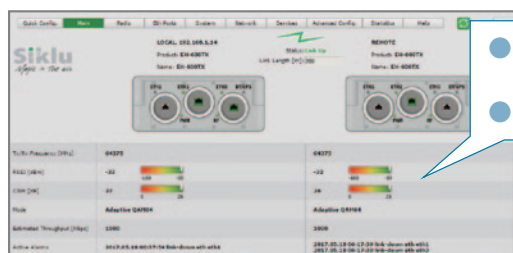
幹線を確保でき  
**広範囲を**  
カバー

観光地を  
**Wi-Fiスポット用幹線**  
として活用

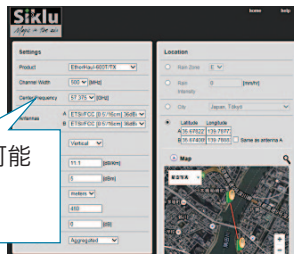
注: Wi-Fiスポットを構築するためには、  
別途アクセスポイントが必要です



## 簡単な設定とプランニング



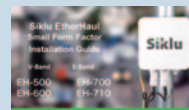
- 電源を入れるだけで基本的な通信が可能
- 直観的にわかるシンプルな設定画面



- 事前にシミュレーションとして距離や電波状況を確認可能
- 設置する場所や環境により電波状況が変わるため最適な設計が可能



動画で取付説明を  
ご覧いただけます



Ether Haul は  
こちらから▼



Multi Haul は  
こちらから▼



## 仕 様

Ether Haul	項目	MultiHaul:親機	MultiHaul:子機
ポイントツーポイント	トポロジー	ポイントツーマルチポイント(最大1:8)	
57-64 GHz / 57-66 GHz ※1	チャンネル	57-64 GHz	
125 / 250 / 500 MHz ※1	帯域幅	2160MHz固定	
5段階の変調方式 無瞬断で適応	変調および適応方式	9段階の変調方式 無瞬断で適応	
双方向合計で最大1000 Mbps ※2	スループット	双方向合計で最大1800 Mbps ※2	双方向合計で最大1000 Mbps ※2
最大1km (雨量、地域により異なる)	通信可能距離	最大300m (雨量、地域により異なる)	
3x GbE 銅線ポート	インターフェース	3x GbE 銅線ポート	
ETH2:最大40W(802.3at) ETH3:最大26W(802.3at) ※3	PoE出力	ETH2:26W(802.3at) ETH3:13W(802.3af)	
IEEE 802.1d トランスパレントブリッジング 8レベルQoS対応転送 スマートイーサネットパイプモード MAC学習 16K ジャンボフレーム	イーサネット機能	IEEE 802.1d トランスパレントブリッジング VLAN & VLANスタッキング ジャンボフレーム	
AES (128ビットまたは256ビット)	セキュリティ	AES 128ビット	
インバンド、アウトバンド管理 Web GUI(ローカルおよびリモートユニットのファンクリック構成) 組み込みCLI SNMPv2/3, TACACS+, RADIUS ゼロタッチで起動 スペクトラムアナライザ iPerf TCP/UDP 容量テストツール	設定&管理	インバンド、アウトバンド管理 Web GUI(ローカルおよびリモートユニットのファンクリック構成) 組み込みCLI SNMPv2/3, TACACS+, RADIUS ゼロタッチで起動 iPerf TCP/UDP 容量テストツール	
95Wインジェクタ別売 PoE出力無しで26W, PoE出力有りで78W	電源および消費電力	60Wインジェクタ付属 PoE出力無しで10W, PoE出力有りで55W	
国内60GHz帯小電力データ通信システム(証明規則2-1-19-4-3) ETSI EN 302 217, 英国IR 2078 およびIR 2000, 米国FCC Part 15.255, EMC, 安全UL60950	適合	国内60GHz帯小電力データ通信システム(証明規則2-1-19-4-2) 米国FCC Part 15.255, EMC, 安全UL60950	
動作温度:-45℃ ~ +55℃ IP保護等級:IP67	環境	動作温度:-30℃ ~ +55℃ IP保護等級:IP65	
16.5 x 16.5 x 10 (cm)	寸法(H x W x D)	19 x 13 x 9 (cm)	
約1.8kg	重量	約1.4kg(標準取付金具含む)	

## 【注釈】

(※1)  
チャンネル、帯域幅については地域の電波スペクトラム規制によって異なります。日本国内の場合は500MHz 幅でお使いください。

(※2)  
ソフトウェアライセンスによって異なります。

(※3)  
PoE 出力ライセンス(EH-PoE-PSE)と95W PoE インジェクタ(EH-95W-AC-PoE-JP)使用時

## 【注意事項】

- ミリ波帯は10GHz帯以下の周波数帯に比べて伝送時の損失(自由空間損失)が大きくなります
- ミリ波帯は降雨等降粒子により減衰が大きいため伝送距離が制限されます
- ミリ波帯の特定周波数では酸素や水蒸気等の気体分子による吸収により減衰します
- ミリ波帯は波長が短く直進性が強いので伝搬途中の障害物により遮蔽損失が大きくなります
- 雷などのサージ対策が必要となります
- 本製品はハーフデュプレックスの1ギガ無線通信です
- 本製品と接続するケーブルはSTPを推奨します
- 本カタログに記載の内容は、予告なしに変更する場合があります



サンテレホン株式会社

http://www.suntel.co.jp

## 全国営業所

本社営業部	〒103-8515 東京都中央区日本橋箱崎町36-2 17階	03-5651-3201
関西営業部	〒541-0041 大阪市中央区北浜3-5-22 3階	06-6201-2277
札幌営業所	〒060-0007 北海道札幌市中央区北7条西16	011-611-1400
仙台営業所	〒984-0042 仙台市若林区大和町2-9-4	022-284-1001
名古屋営業所	〒460-0011 名古屋市中区大須4-5-21	052-251-8711
金沢営業所	〒920-0025 金沢市駅西本町1-12-30	076-232-2816
広島営業所	〒732-0828 広島県広島市南区京橋町1-23	082-568-9080
高松営業所	〒760-0064 高松市朝日新町29-16	087-822-8001
福岡営業所	〒812-0007 福岡市博多区東比恵2-9-33	092-411-1811
那覇営業所	〒900-0012 那覇市泊2-15-6	098-866-7011

## 販売店